

Stand: 31. Dezember 2011

Stammdaten

Kategorie:	Fondsgebundene Vermögensverwaltung
Depotführung und Verwalter:	Augsburger Aktienbank AG
Anlageberater:	DJE Kapital AG
Start:	30.10.2006
Sparplan:	ab 150 EUR monatlich/vierteljährlich
Auszahlplan*:	ab 250 EUR monatlich
* ab einem Bestand von 20.000 EUR möglich	

Kosten

Einstiegsgebühr:	5,00 % zzgl. MwSt.
Managemententgelt:	0,90 % p.a. zzgl. MwSt.
Abrechnungszeitraum:	vierteljährlich
Transaktionspauschale:	50 EUR p. a. zzgl. MwSt.

Benchmark

- 50 % MSCI World (EUR) / 50 % JPM Global Bonds (EUR)

Kontakt

Augsburger Aktienbank AG
Tel.: +49 821 5015-0
E-Mail: info@aab.de
www.aab.de

Ihr persönlicher Vertriebspartner

Abwicklungsmodalitäten

Aufgrund von Marktschwankungen können sich im Zeitablauf Überschreitungen der max. Aktienfondsquote bis zum nächsten Anpassungstermin bzw. Rebalancing ergeben. Der Vermögensverwalter kann jederzeit Anpassungen im jeweiligen Muster-Fondsportfolio vornehmen. Diese evtl. Anpassungen werden dann in Abhängigkeit der jeweiligen Cut-Off-Zeiten und der Abwicklungsmodalitäten der einzelnen Fonds im persönlichen Kunden-Fondsportfolio nachvollzogen. Vergangenheitswerte sind keine Garantie für zukünftige Erträge.

Strategische Vermögensverwaltung mit Investmentfonds

Anlagestrategie Wachstum

Produktkonzept

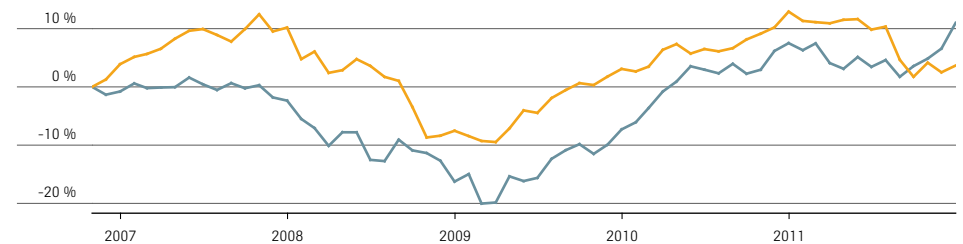
Die Augsburger Aktienbank wurde 1963 als filialloses Institut gegründet und gilt als älteste Direktbank in Deutschland. Als flexibles und kundenorientiertes Unternehmen hat sie sich insbesondere auf das Wertpapiergeschäft spezialisiert. Mit über 300 angebotenen Vertriebsorganisationen gehört die Augsburger Aktienbank zu den führenden B2B-Plattformen. Die Augsburger Aktienbank übernimmt neben der Depotführung auch die Rolle des Vermögensverwalters und wird dabei von der DJE Kapital AG beraten. Neuanlagen sowie Anpassungen der Strategie-Depots werden im automatisierten Verfahren umgesetzt. Die strategische Vermögensverwaltung gliedert sich in drei Varianten, die sich hinsichtlich ihrer Risiko-/Ertragsstruktur, insbesondere durch die maximal mögliche Aktienfondsquote, voneinander unterscheiden. Die Konten/Depots werden im Ermessen des Vermögensverwalters und ohne vorherige Einholung einer Kundenweisung geführt.

Anlagestrategie Wachstum

Bei dieser Anlagestrategie liegt die Ertragserwartung über dem normalen Renditeniveau. Dafür nimmt der Anleger höhere Kursschwankungen aus möglichen Aktien-, Zins- und Währungsschwankungen und auch moderate Verlustrisiken in Kauf. Sie zielt auf Anleger ab, die unter Inkaufnahme erhöhter Kursschwankungen die Chance auf eine Wertsteigerung ihrer Anlage anstreben, die über der Verzinsung längerfristiger EUR-Staatsanleihen erstklassiger Bonität liegt. Zur Realisierung dieses Ziels werden durch das Management längerfristiger Aktien-, Aktien-/Renten-Mischfonds (maximale Gesamtgewichtung beider Kategorien: 65%) sowie Rentenfonds eingesetzt. Auch eine Beimischung von offenen Immobilienfonds, Immobilien-Dachfonds und Fonds mit Anlageschwerpunkt in Indizes/Zertifikaten Terminkontrakten auf physische Waren und Rohstoffe ist möglich. Die Zielfonds sind hinsichtlich ihres Titels und Währungsanlagespektrums auf der Aktien- wie auf der Rentenseite durch das Management völlig frei selektierbar. Eine Absicherung von Fremdwährungspositionen gegen EUR muss in den Anlagegrundsätzen der Zielfonds nicht vorgesehen sein.

Wertentwicklung vs. Benchmark indexiert

- Anlagestrategie Wachstum
- 50 % MSCI World (EUR) / 50 % JPM Global Bonds (EUR)



Quelle: Bloomberg, eigene Darstellung

Stand: 31.12.2011

Provisionen, Gebühren und Entgelte können zu einer Reduktion der individuellen Wertentwicklung führen. Die Darstellung der früheren Wertentwicklung ist kein verlässlicher Indikator für zukünftige Wertentwicklungen. Die Berechnung der Wertentwicklung wurde ohne Berücksichtigung von Gebühren durchgeführt. Die Berechnung der Wertentwicklung erfolgt nach der BVI Methode.

Wertentwicklung vs. Benchmark in Prozent

	1 Monat	6 Monate	1fd. Jahr	1 Jahr	3 Jahre	3 Jahre (p.a.)	5 Jahre	5 Jahre (p.a.)	seit Start	seit Start (p.a.):
Fondsportfolio	1,14	-5,61	-8,19	-8,19	12,11	3,88	-0,21	-0,04	3,67	0,70
Benchmark	4,14	7,30	3,23	3,23	32,53	9,84	11,87	2,27	10,99	2,04

Stand: 31.12.2011

Risikokennzahlen im Vergleich zur Benchmark

Standardabweichung (1 Jahr)	+6,88 %	Sharpe Ratio (1 Jahr)	-1,35
Tracking Error (1 Jahr)	+7,59 %	Korrelation (1 Jahr)	0,45
Maximum Drawdown (1 Jahr)	-9,90 %	Beta (1 Jahr)	0,41

Stand: 31.12.2011

Strategische Vermögensverwaltung mit Investmentfonds Anlagestrategie Wachstum

Top 15 Positionen DJE Multi Flex

ISHARES PLC S&P 500 - INDEX FONDS	11,37 %
LuxTopic - Cosmopolitan	7,55 %
DJE - Asien High Dividend XP	6,32 %
Gamax Funds FCP - Junior A	5,79 %
DJE - InterCash I	5,40 %
iShs STOXX.Europ.600 H.Car. (DE)	5,37 %
Kasse	5,05 %
Gamma Concept	4,73 %
DB ETC PLC ETC Z 27.08.60 Gold	4,65 %
DJE - Renten Global XP	4,28 %
DJE - Dividende & Substanz XP	4,20 %
DJE Real Estate (I)	4,15 %
UBS (Lux) Bond Fund - AUD P-acc	3,62 %
GoldPort Stabilitaetsfonds (I)	3,51 %
Gamax Funds Maxi-Fonds Asien A	3,08 %

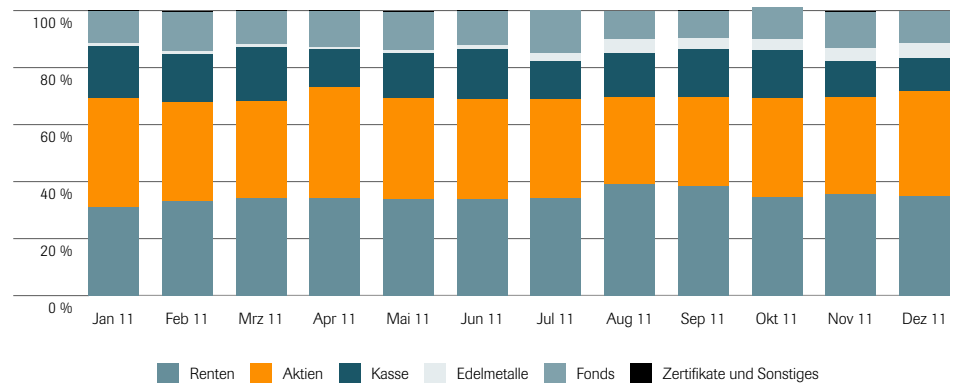
Fondsportfolio (31.12.2011)

Die Allokation bezieht sich auf ein Erstinvestment zum 31.12.2011 und kann durch das Management jederzeit geändert werden.

Renten-/Geldmarktfonds	31,00 %
DJE - Renten Global	15,00 %
DJE - InterCash	5,00 %
LuxPro - Euro Renten P	5,00 %
Flossbach von Storch Bond Diversifikation P	3,00 %
StarCap Argos	3,00 %
Misch-/Superfonds	11,00 %
DJE LUX SICAV - DJE Vermögensmanagement	5,00 %
GoldPort Stabilitaetsfonds (P)	3,00 %
DJE Alpha Global P	3,00 %
Aktienfonds	17,00 %
DJE - Dividende & Substanz	10,00 %
DJE - Absolut	4,00 %
FMM-Fonds	3,00 %
Dachfonds DJE MultiFlex	Allokation siehe linke Seite
Cash	1,00 %

Stand: 31.12.2011

Historische Entwicklung der Assetklassen



Darstellung der Quoten bezogen auf die Einzelinvestments.

Rechtliche Hinweise

Alle hier abrufbaren Inhalte werden Ihnen lediglich als Information zugänglich gemacht und dürfen weder ganz noch teilweise ohne ausdrückliche Erlaubnis der Augsburger Aktienbank AG vervielfältigt werden. Dies betrifft insbesondere die Einstellung bzw. Vervielfältigung dieser Informationen ganz oder teilweise auf Internetseiten. Die Inhalte, insbesondere auch Produktinformationen sowie Ausarbeitungen/Veröffentlichungen oder Einschätzungen von Wertpapieren, dienen ausschließlich zu Informationszwecken. Die Inhalte stellen weder eine individuelle Anlageempfehlung noch eine Einladung zur Zeichnung oder ein Angebot zum Kauf oder Verkauf von Wertpapieren oder sonstigen Finanzprodukten dar. Sie sollen lediglich Kunden und Interessenten über das Produkt "Strategische Vermögensverwaltung mit Investmentfonds" informieren und ersetzt nicht eine anleger- und anlegerechte Beratung. Alleinige Grundlage für den Kauf von Wertpapieren sind die Verkaufsunterlagen (der aktuelle Verkaufsprospekt, der aktuelle Jahresbericht und falls dieser älter als acht Monate ist - der aktuelle Halbjahresbericht) zu den jeweiligen Investmentfonds.

Monatskommentar des Fondsmanagers

Im Monatsverlauf gewann das Portfolio 1,14% hinzu, die Vergleichsbenchmark 4,14%. Bezogen auf die starre Allokation wurde der DJE Real Estate komplett verkauft und im Gegensatz der DJE Goldport Stabilitätsfonds neu aufgenommen. Im DJE Multiflex haben wir den sentix Fonds-1 um 1% auf nun 2% erhöht (dieser Fonds wandelt Börsenstimmungen und Anlegerverhalten aus den Sentix-Umfragen in Anlagestrategien um). Von den beiden Fonds DJE Vermögensmanagement sowie DJE Gold&Ressourcen haben wir uns aufgrund relativer Schwäche komplett getrennt, den M&W Privat haben wir auf 2% reduziert. In dem australischen Anleihefonds der UBS haben wir erste Gewinne mitgenommen (Fonds ist seit Hereinnahme mit der Währungsentwicklung zweistellig im Plus). Der MSCI Welt ist aktuell nur schwer zu schlagen, daher haben wir uns entschieden, mit 2% einen MSCI Welt ETF hereinzunehmen, bis genauere Trends wieder zu erkennen sind. Aufgrund der anhaltenden EUR Schwäche haben wir den in EUR abgesicherten Anleihefonds Aberdeen Asia Local Short Bond Fund in die USD-Tranche getauscht. Sollte der USD wieder zur Schwäche neigen, können wir Absicherungen selber vornehmen. Die Aktienquote liegt nach wie vor um die 50% (je nach Investitionsgrad einiger flexibler DJE Fonds innerhalb des DJE Multiflex, z.B. der LuxTopic Cosmopolitan). Die physische Edelmetallquote beträgt unverändert 8%. Der DJE Multiflex gewann im Dezember 1,3% hinzu.